

# NCV系列 电磁阀

## 特点:

- 通用电磁阀
- 两通直接提升型（磁提升型）
- 适用于多种介质
- 可供选择的线圈：F或H级线圈
- 标准密封件：FKM（Viton）、NBR、EPDM



## 规格:

### 机械特征:

#### 主要材料特征

- 阀体 - 黄铜
- 密封件 - NBR、FKM、EPDM
- 套管组件
  - 303不锈钢（套管）
  - 430FR不锈钢
- 活塞 - 430FR不锈钢

#### 流体

- 空气、惰性气体、水、油、蒸气

#### 额定电压和功耗

- 请参见本页后面的表1

### 常规性能:

#### 响应时间

- 打开/关闭时间：80 ~ 100毫秒

#### 环境温度

- 0 ~ 50 °C

#### 流体温度

- 60 °C 水和空气（NBR）
- 100 °C 油（FKM）
- 140 °C 蒸气（EPDM）

#### 接口尺寸

- 3/8"、1/2"、3/4"、1"  
(NPT/BSPP/BSPT, 请咨询厂家)

## 常闭型

型号	外壳和线圈	接口尺寸	阀体通径 (毫米)	流量系数	最大操作压差 (Kgf/cm <sup>2</sup> )		密封件 材料	环境温度	流体温度 °C			
					Kv	DC			AC	空气	水	蒸气
NCV10N	481865 (AC)	PT3/8"	15.0	50	7	10	NBR	50	60	-	-	-
NCV10F	H-1F (AC)				7	10	FKM	50	-	60	-	100
NCV15N	1-1K (AC)	PT1/2"	15.0	50	7	10	NBR	50	60	-	-	-
NCV15F	H-1K (AC)				7	10	FKM	50	-	60	-	100
NCV20N	492425 (DC)	PT3/4"	24.0	90	7	10	NBR	50	60	-	-	-
NCV20F	H-1K (DC)				7	10	FKM	50	-	60	-	100
NCV25N	1-1K (DC)	PT1"	27.0	120	7	10	NBR	50	60	-	-	-
NCV25F	H-1K (DC)				7	10	FKM	50	-	60	-	100

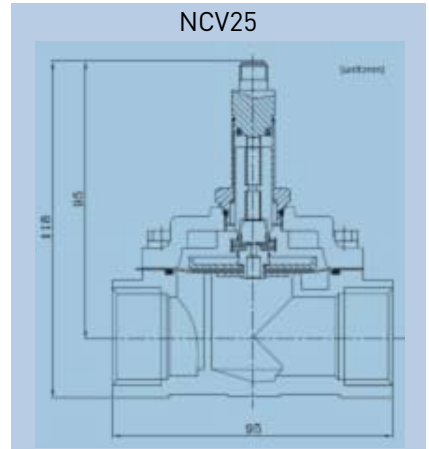
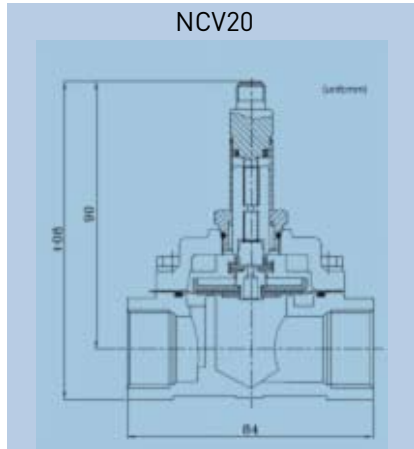
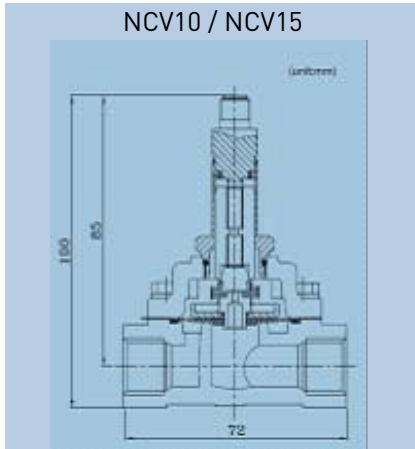
## 蒸气型

型号	外壳和线圈	接口尺寸	阀体通径 (毫米)	流量系数	最大操作压差 (Kgf/cm <sup>2</sup> )		密封件 材料	环境温度	流体温度 °C			
					Kv	DC			AC	空气	水	蒸气
NCV10E	492425 (AC)	PT3/8"	15.0	50	4	4	EPDM	50	-	-	140	-
NCV15E	492425 (DC)	PT1/2"	15.0	50	4	4	EPDM	50	-	-	140	-
NCV20E	H-1H (AC)	PT3/4"	24.0	90	4	4	EPDM	50	-	-	140	-
NCV25E	H-1H (DC)	PT1"	27.0	120	4	4	EPDM	50	-	-	140	-

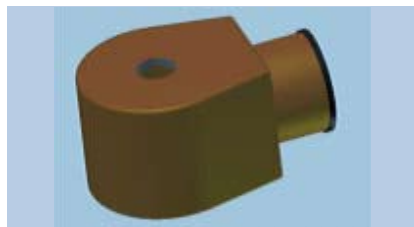


ENGINEERING YOUR SUCCESS.

尺寸:



线圈, 额定电压和功耗 (表1)



代码	V/Hz	瓦特	线圈
C2	DC24	14	492425
A2	24/50	14	492425
A5	110/50		
F4	230/50	8	481865
A2	24/50		
B2	24/60		
A5	110/50		
K8	115/60		
3D	220/50,230/50		
J3	230/60		

代码	V/Hz	瓦特	线圈
C1	DC12	14	H-1H
C2	DC24		
A2	24/50	8	H-1F
B2	24/60		
6J	110/60,115/60		
0A	110/50,115/50		
4K	220/60,230/60		
3D	220/50,230/50	14	H-1H
A2	24/50		
OP	100/50,115/60		
A5	110/50		
B7	220/60		
S2	200/50,230/60		
A7	220/50		

代码	V/Hz	瓦特	线圈
C1	DC12	14	I-1K
C2	DC24		
8P	100/50,110/60	10	I-1K
P3	110/50,120/60		
9P	200/50,220/60		
Q3	220/50,240/60		
F4	230/50		

如何订购产品

**NCV 15 N - 492425 C1**

- ①      ②      ③      ④      ⑤

实例: NCV15N-492425C2  
 NCV20N-H-1F6J  
 NCV25N-I-1KQ3

- ① 阀系列
- ② 接口尺寸  
 10 PT3/8"  
 15 PT1/2"  
 20 PT3/4"  
 25 PT1"
- ③ 密封件材料  
 N NBR  
 F FKM  
 E EPDM

- ④ 外壳和线圈  
 481865: 32毫米DIN线圈, 8W, F级  
 492425: 32毫米DIN线圈, 14W, H级  
 H-1F: 1/2" 导管, 8W, F级  
 H-1H: 1/2" 导管, 14W, H级  
 I-1K: 飞线, 14W (直流)  
 10W (交流), F级
- ⑤ 额定电压代码  
 参见表1

派克汉尼汾流体传动产品(上海)有限公司  
 上海市金桥出口加工区云桥路280号  
 邮编: 201206  
 电话: 86 21 2899 5000  
 传真: 86 21 5834 8975



XXXXXXXX

ENGINEERING YOUR SUCCESS.